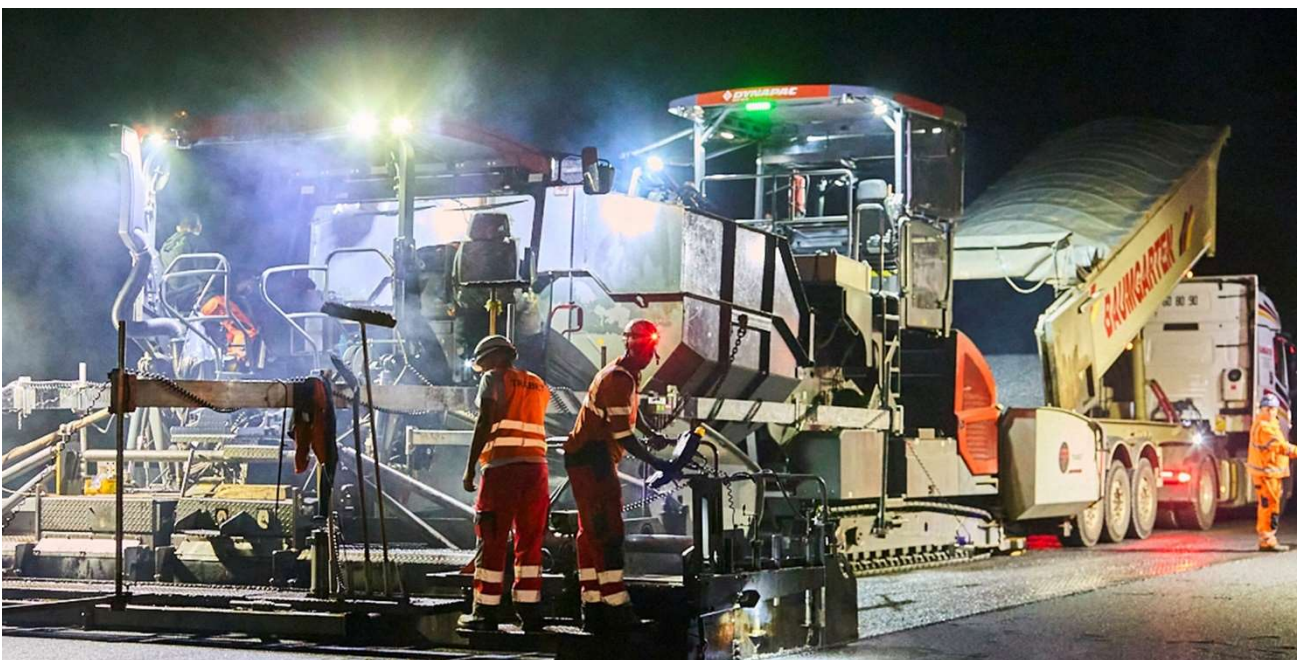


A7-Reprise des travaux de rénovation des chaussées entre Auberives-sur-Varèze et Saint-Rambert-d'Albon : Fermetures nocturnes de l'échangeur de Chanas (n°12)



Pour le confort et la sécurité des conducteurs, VINCI Autoroutes a entrepris depuis l'automne 2017 d'importants travaux de rénovation des chaussées de l'A7 dans la Vallée du Rhône, sur 80 km au total dans chaque sens de circulation. Après une pause hivernale, la deuxième phase de ce chantier qui concerne 32 km de chaussées (16 km par sens) entre Auberives-sur-Varèze et Saint-Rambert-d'Albon reprend, du lundi 26 février 2024 au vendredi 26 avril 2024. Afin de limiter la gêne à la circulation, les travaux seront réalisés exclusivement de nuit, du lundi au vendredi matin. Ces opérations vont nécessiter néanmoins la fermeture partielle de l'échangeur de Chanas (n°12) les nuits du lundi 26, mardi 27 et mercredi 28 février prochains.

Ainsi, les nuits du lundi 26, mardi 27 et mercredi 28 février 2024 de 21h à 6h le lendemain, les bretelles de sortie et d'entrée sur l'autoroute A7 en provenance de Marseille et en direction de Lyon seront fermées au niveau de l'échangeur de Chanas (n°12).

Déviations

Les itinéraires de déviation suivants seront mis en place sur le réseau :

Fermeture de la bretelle d'entrée de l'échangeur de Chanas (n°12) en direction de Lyon :

- **Les conducteurs souhaitant emprunter l'autoroute A7 en direction de Lyon devront :** suivre la direction Vienne / Lyon par la RN7 jusqu'à la bretelle d'entrée de l'échangeur de Vienne Nord (n°9) ;

Fermeture de la bretelle de sortie de l'échangeur de Chanas (n°12) en provenance de Marseille :

- **Les conducteurs de véhicules légers** seront invités à emprunter la bretelle de sortie de l'échangeur de Tain l'Hermitage (n°13), puis suivre la RN7 jusqu'à Chanas ;
- **Les conducteurs de poids lourds** seront invités à poursuivre en direction de Paris, puis emprunter la bretelle de sortie de l'échangeur Vienne (n°11) puis reprendre l'autoroute en direction de Marseille afin de sortir à l'échangeur de Chanas (n°12).

Les conditions de circulation durant les travaux

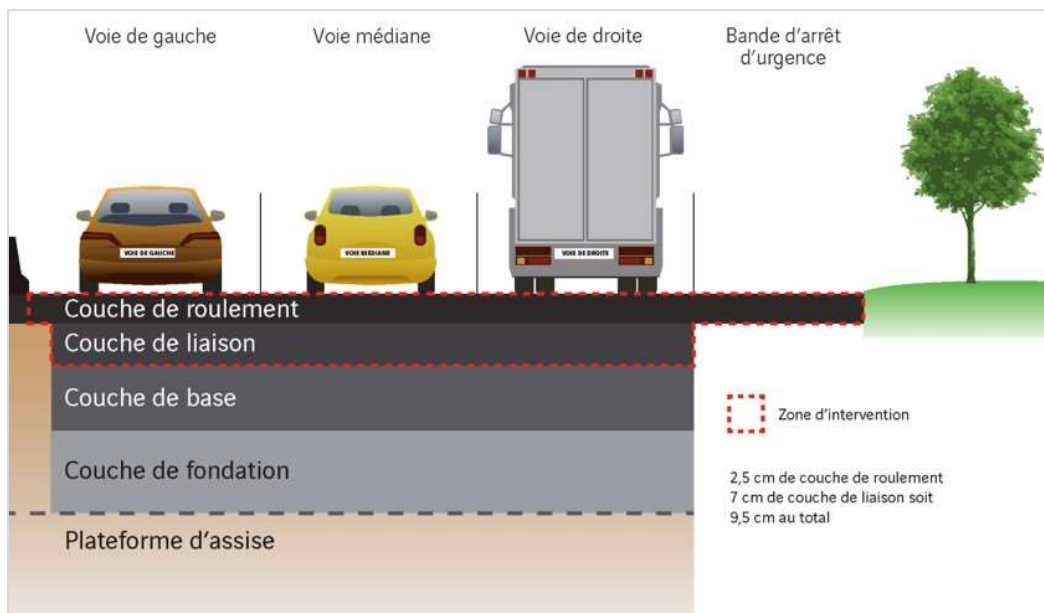
Ce chantier mobile va se dérouler exclusivement de nuit de 21h à 6h, du lundi au vendredi matin. La circulation est alors basculée en double sens sur le sens opposé au niveau des zones en travaux. En journée, les conducteurs circuleront sur 2 voies dans chaque sens, et sur 3 voies dans chaque sens le week-end. La vitesse sera ponctuellement limitée à 90 km/h sur toute la zone de chantier, du lundi 26 février au vendredi 26 avril. La zone de chantier est mobile et avance au fur et à mesure de la progression des travaux.

Des travaux réalisés exclusivement de nuit pour limiter la gêne à la circulation

Le planning de réalisation du chantier a été optimisé pour limiter la durée des travaux dans le temps et préserver des conditions de circulation optimales pour les conducteurs. Ces travaux se déroulent exclusivement de nuit, lorsque le trafic est le moins dense, à raison de 4 nuits par semaine, du lundi au vendredi matin. Le calendrier des travaux a été dicté par la densité du trafic et le découpage du chantier en plusieurs phases a été adapté pour tenir compte des prévisions de trafic ; les travaux seront en effet réalisés sans interruption de la circulation.

Une chaussée rénovée en profondeur

Ces travaux consistent à raboter et à refaire les enrobés de la couche de roulement en béton bitumineux sur 2,5 cm d'épaisseur, sur toutes les voies de circulation y compris la bande d'arrêt d'urgence. La couche de liaison sera quant à elle reprise sur 7 cm de profondeur, au niveau des trois voies de circulation.



Une chaussée toute neuve à partir d'enrobés recyclés

Afin de limiter l'impact environnemental de ses activités de construction, VINCI Autoroutes s'est fixé des objectifs ambitieux en matière de recyclage, sur l'ensemble de ses chantiers de rénovation de chaussées. Sur chacune de ses opérations, VINCI Autoroutes veille ainsi à diminuer sa consommation de ressources naturelles et à réduire au maximum ses émissions de gaz à effet de serre, en limitant :



- la production de déchets ;
- le recours à des matériaux de carrières, en réutilisant au maximum les matériaux issus de l'ancienne chaussée ;
- le transport des matériaux par camion.

Des chaussées recyclées

- **37%** des enrobés de l'ancienne chaussée sont réemployés dans la fabrication de la nouvelle chaussée, à raison de **50%** des couches inférieures et **10%** de la couche de roulement de l'ancienne chaussée. Le reste sera mis en œuvre sur d'autres chantiers de la région.
- **100%** des eaux de chantier sont récupérées et recyclées.

Des outils d'information dédiés aux conducteurs

Des ralentissements sont susceptibles de se former en amont et au niveau de la zone de chantier. Il est fortement conseillé aux usagers de l'A7 de s'informer des conditions de circulation avant de prendre la route, et de rester attentif aux éventuels conseils de déviation qui pourraient leur être communiqués.

Un site internet dédié à ce chantier permet de retrouver toutes les informations : www.a7-travaux-chaussees.com.

Une ligne Allo chantier est mise en place : pour joindre les équipes et répondre à toutes vos demandes d'information, VINCI Autoroutes met à disposition **un numéro vert**, le **04 81 16 10 04** (appel gratuit) du lundi au vendredi de 9h à 18h. En dehors des heures d'ouverture, vous avez la possibilité de laisser un message sur notre répondeur.

Sur toute la durée du chantier, VINCI Autoroutes met en place **un système d'alerte e-mail et/ou SMS pour informer spécifiquement des conditions de circulation sur le secteur**. L'inscription est gratuite sur www.a7-travaux-chaussees.com.

Ce dispositif est complété par : Radio VINCI Autoroutes (107.7), le 3605, le service client 24h/24 et 7J/7 (service gratuit + prix d'appel) et le comptes X (ex-Twitter) @A7Trafic.

	<p>Le 3605, pour tout savoir sur votre trajet, 24h/24 et 7j/7</p>		<p>Le compte X (ex-Twitter) @A7Trafic</p>
	<p>Radio VINCI Autoroutes, avec vous sur la route</p>		<p>Le site dédié au projet : www.a7-travaux-chaussees.com</p>
	<p>La ligne « Allo chantier » (numéro vert) > Tel. 04 81 16 10 04</p>		<p>L'Info Travaux spécifique par email et/ou par SMS. Abonnement gratuit sur inscription a7-travaux-chaussees.com</p>

La section à rénover

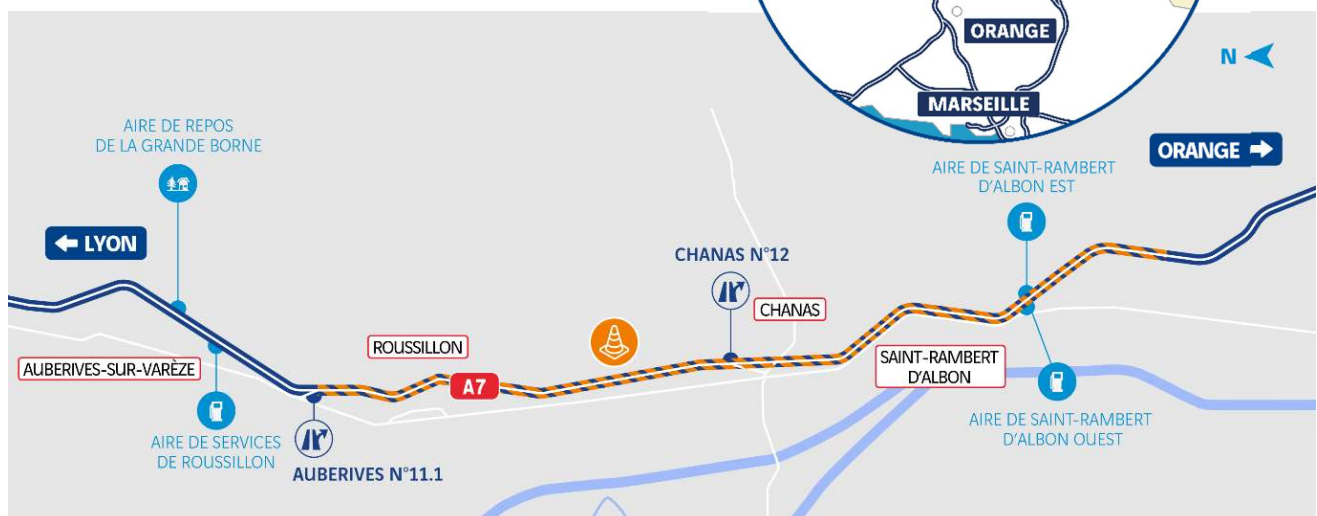
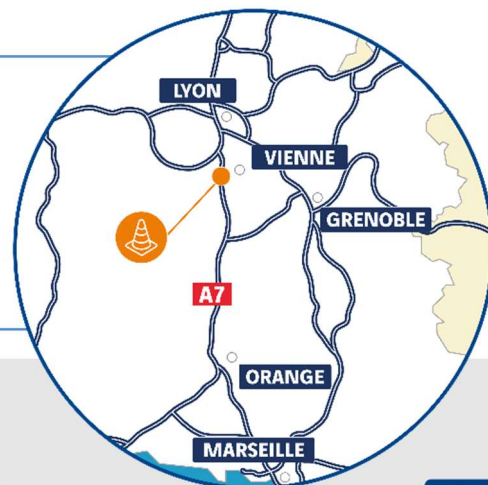
L'autoroute A7, ou « autoroute du Soleil », relie Lyon à Marseille sur 312 km. Cet axe structurant à l'échelle nationale et internationale, accueille d'importants trafics de transit quotidiens et estivaux. La section à rénover se situe entre l'échangeur d'Auberives (n°11.1) et l'aire de services de Saint-Rambert d'Albon et elle concerne 16 km par sens de circulation. Cette section accueille en moyenne 75 000 véhicules/jour. En période de très fort trafic, celui-ci est alors de 180 000 véhicules/jour.

Un axe structurant à l'échelle nationale

- **trafic de transit et trafic estival : jusqu'à 180 000 véhicules/jour** en trafic de pointe

Un axe de desserte majeur

- **75 000 véhicules/jour** en moyenne



Les chiffres clés de cette nouvelle saison de travaux



7 communes
concernées

Albon, Auberives-sur-Varèze, Chanas,
Péage de Roussillon, Roussillon, Saint-
Rambert-d'Albon, Salaise-sur-Sanne



75 000 véhicules en
moyenne chaque jour



Jusqu'à **180 000**
véhicules en trafic de
pointe estival



2 mois de travaux
en 2023
2 mois de travaux
en 2024



100 000
tonnes d'enrobés



32 km
de chaussées renouvelées
(16 km par sens)



150 personnes
mobilisées durant la nuit



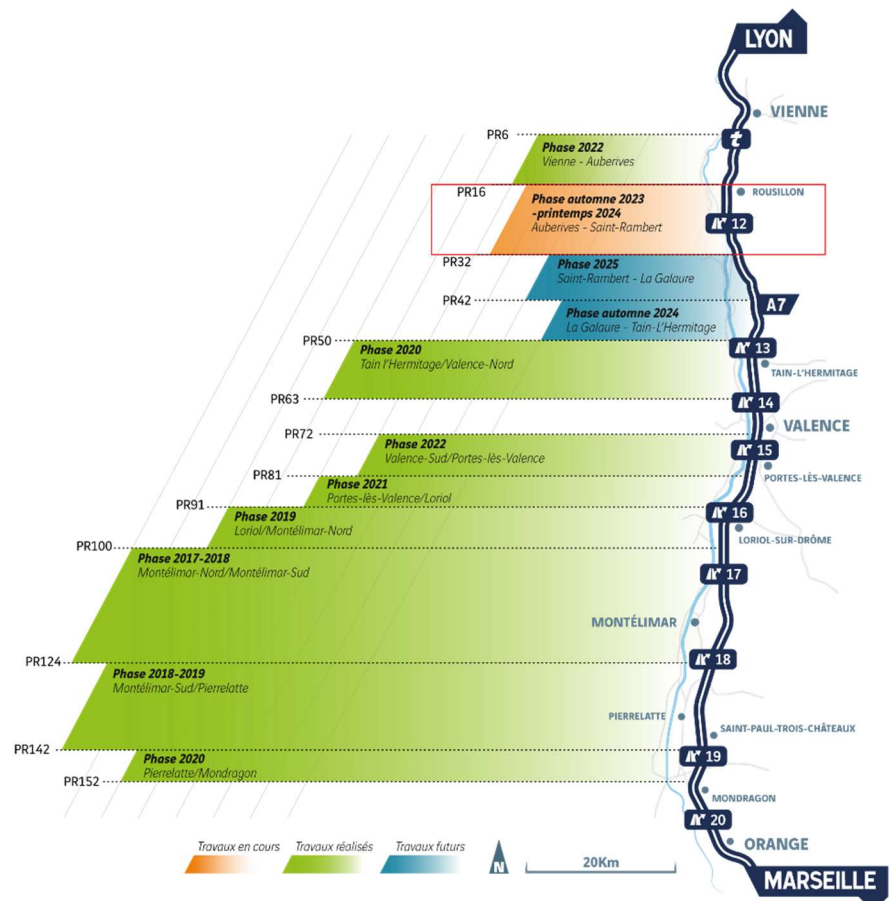
Plus de **14 millions d'euros**
financés par VINCI
Autoroutes

Un chantier de grande ampleur

NOTRE OBJECTIF :

Préserver de bonnes
conditions de circulation

- Un calendrier dicté par la densité du trafic.
- Un phasage de chantier optimisé pour limiter la gêne occasionnée.



Contact Presse VINCI Autoroutes :

Nelly Destève - nelly.desteve@vinci-autoroutes.com - 06 30 48 64 26

À propos de VINCI Autoroutes

Premier opérateur d'autoroutes en concession en Europe, VINCI Autoroutes accueille chaque jour plus de 2 millions de clients sur le réseau de ses six sociétés concessionnaires : ASF, Cofiroute, Escota, Arcour, Arcos et Duplex A86. Partenaire de l'Etat et des collectivités territoriales, VINCI Autoroutes dessert en France 7 régions, 45 départements, 14 métropoles, plus d'une centaine de villes de plus de 10 000 habitants et des milliers de communes rurales situées à proximité de son réseau concédé.

Chiffres clés : Réseau de 4 443 km d'autoroutes - 187 aires de services - 266 aires de repos - 324 gares de péage.

Retrouvez toutes les informations sur : Radio VINCI Autoroutes (107.7), www.vinci-autoroutes.com, facebook.com/VINCIAutoroutes, X (ex-Twitter) @VINCIAutoroutes, www.fondation.vinci-autoroutes.com, ou par téléphone au 3605, 24h/24 et 7j/7 (service gratuit + prix d'appel)