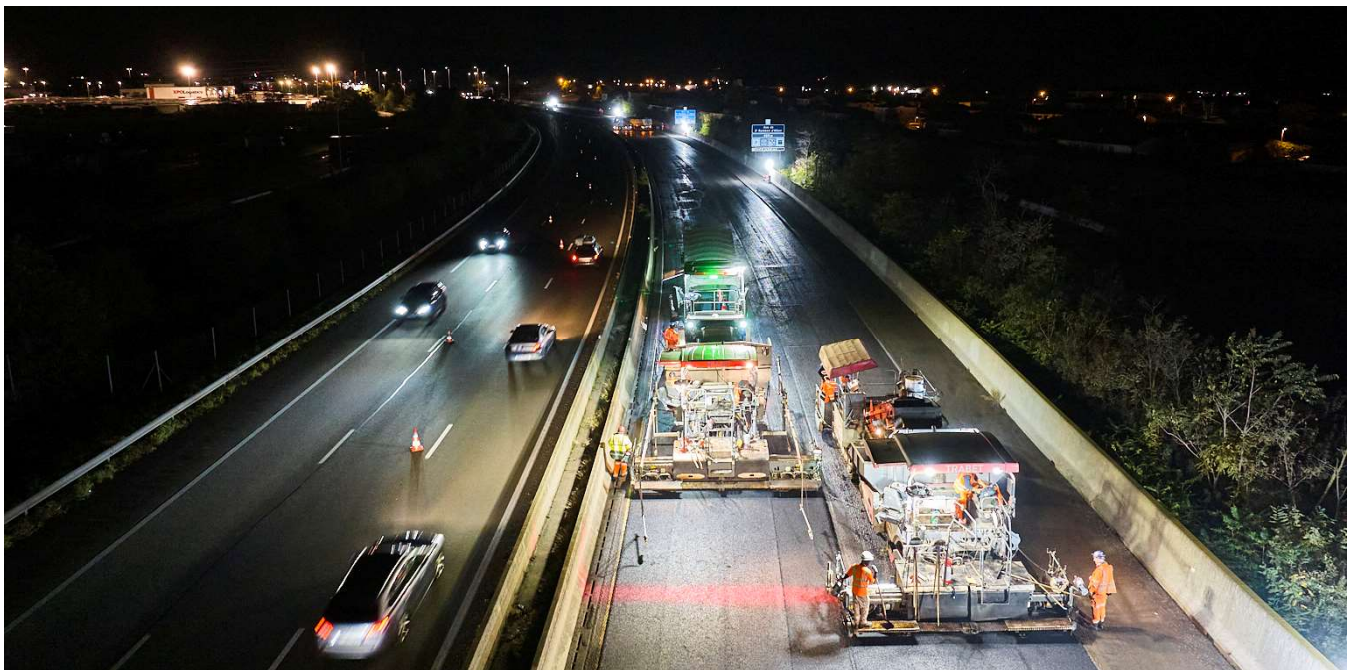


A7 Rénovation des chaussées : Fin de la première saison de travaux entre Auberives-sur-Varèze et Saint-Rambert-d'Albon

VINCI Autoroutes vient d'achever la première période des travaux du chantier de rénovation de 32 km de chaussées (16 km par sens) entre Auberives-sur-Varèze et Saint-Rambert-d'Albon, débutée le 2 octobre dernier. Réalisée dans le cadre de l'opération de rénovation des chaussées de l'A7 entreprise depuis l'automne 2017 dans la Vallée du Rhône, cette 8^{ème} phase se déroule sur 2 saisons de travaux. Intégralement financé par VINCI Autoroutes, ce chantier d'envergure d'un montant de 14 millions d'euros s'est achevé le 8 décembre dernier juste avant la période hivernale, et reprendra ensuite au printemps 2024 pour que les conducteurs qui empruntent chaque jour cet axe puissent bénéficier de conditions de confort et de sécurité optimales.



Des travaux réalisés exclusivement de nuit pour limiter la durée du chantier dans le temps

Selon un planning de travaux optimisé pour limiter sa durée dans le temps et préserver des conditions de circulation optimales pour les conducteurs, les interventions de ce chantier mobile se sont déroulées exclusivement de nuit, lorsque le trafic était le moins dense.

La mobilisation et l'implication des équipes sollicitées sur cette opération a permis de garantir des conditions de sécurité et de circulation optimales-pour tous les conducteurs. Ce sont **150 personnes** qui ont été mobilisées chaque nuit en moyenne durant toute cette première période.

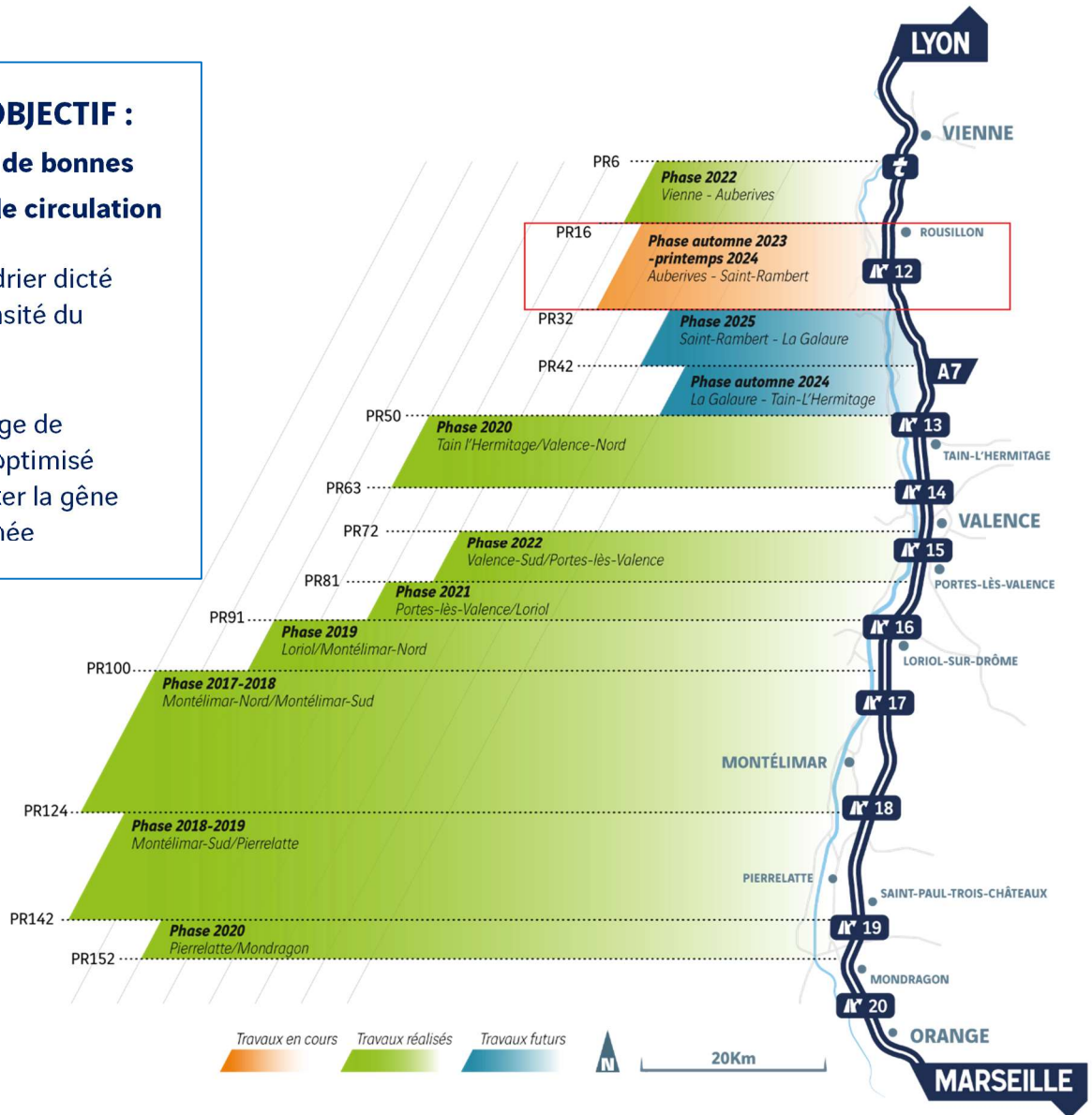
Une opération au cœur d'un chantier de grande ampleur débuté en 2017

L'autoroute A7 ou « autoroute du Soleil », relie Lyon à Marseille sur 312 km.

Cet axe structurant à l'échelle nationale et internationale, accueille d'importants trafics de transit quotidiens et estivaux.

NOTRE OBJECTIF :
Préserver de bonnes conditions de circulation

- Un calendrier dicté par la densité du trafic
- Un phasage de chantier optimisé pour limiter la gêne occasionnée



Les travaux réalisés depuis l'automne 2023



Rabotage de l'ancienne chaussée



Nettoyage de la chaussée par balayeuses à haute pression



Application des enrobés neufs



Préserver l'environnement, un enjeu majeur pour VINCI Autoroutes



Afin de limiter l'impact environnemental de ses activités de construction, VINCI Autoroutes s'est fixé des objectifs ambitieux en matière de recyclage, sur l'ensemble de ses chantiers de rénovation de chaussées. Sur chacune de ses opérations, VINCI Autoroutes veille ainsi à diminuer sa consommation de ressources naturelles et à réduire au maximum ses émissions de gaz à effet de serre, en limitant :

- la production de déchets ;
- le recours à des matériaux de carrières, en réutilisant au maximum les matériaux issus de l'ancienne chaussée ;
- le transport des matériaux par camion.

Ainsi sur ce chantier :

- **50%** des enrobés de l'ancienne chaussée sont réemployés dans la fabrication de la nouvelle chaussée, à raison de **37%** des couches inférieures et de **10%** de la couche de roulement de l'ancienne chaussée. Le reste a été mis en œuvre sur d'autres chantiers de la région, pour une revalorisation à 100 %.
- Ce sont aussi **100 % des eaux du chantier qui sont récupérées et réutilisées.**

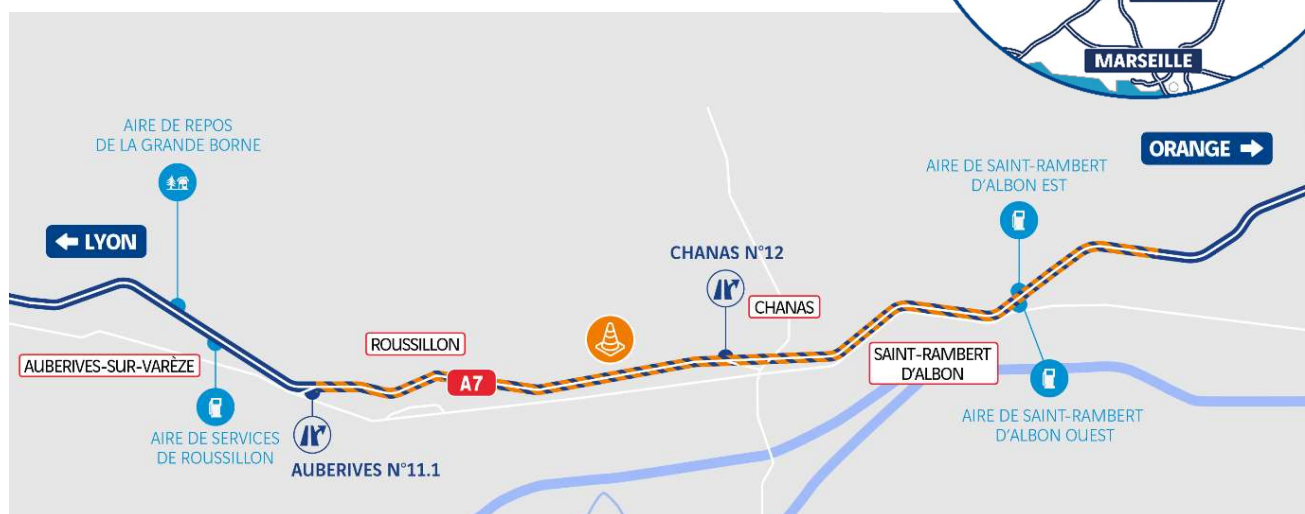
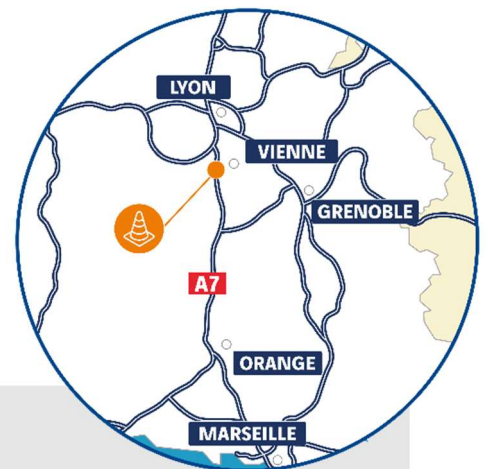
La section rénovée cet automne 2023

Un axe structurant à l'échelle nationale

- **trafic de transit et trafic estival : jusqu'à 180 000 véhicules/jour** en trafic de pointe

Un axe de desserte majeur

- **75 000 véhicules/jour** en moyenne



Les chiffres clés de cette 8^{ème} saison de travaux



7 communes
concernées

Albon, Auberives-sur-Varèze, Chanas,
Péage de Roussillon, Roussillon, Saint-
Rambert-d'Albon, Salaise-sur-Sanne



75 000 véhicules en
moyenne chaque jour



Jusqu'à 180 000
véhicules en trafic de
pointe estival



2 mois de travaux
en 2023
2 mois de travaux
en 2024



100 000
tonnes d'enrobés



32 km
de chaussées rénovées
(16 km par sens)



150 personnes
mobilisées durant la nuit



Plus de 14 millions d'euros
financés par VINCI
Autoroutes

CONTACTS PRESSE :

Nelly Destève : nelly.desteve@vinci-autoroutes.com, 06 30 48 64 26

A propos de VINCI Autoroutes

Premier opérateur d'autoroutes en concession en Europe, VINCI Autoroutes accueille chaque jour plus de 2 millions de clients sur le réseau de ses six sociétés concessionnaires : ASF, Cofiroute, Escota, Arcour, Arcos et Duplex A86. Partenaire de l'Etat et des collectivités territoriales, VINCI Autoroutes dessert en France 7 régions, 45 départements, 14 métropoles, plus d'une centaine de villes de plus de 10 000 habitants et des milliers de communes rurales situées à proximité de son réseau concédé.

Chiffres clés : Réseau de 4 443 km d'autoroutes - 187 aires de services - 266 aires de repos - 324 gares de péage.

Retrouvez toutes les informations sur : Radio VINCI Autoroutes (107.7), www.vinci-autoroutes.com, facebook.com/VINCIAutoroutes, [Twitter @VINCIAutoroutes](https://twitter.com/VINCIAutoroutes), www.fondation.vinci-autoroutes.com, ou par téléphone au 3605, 24h/24 et 7j/7 (service gratuit + prix d'appel)