

A7/A8 - Rénovation des chaussées : fermetures nocturnes des échangeurs de Rognac (n°28) et de Coudoux (n°28A)

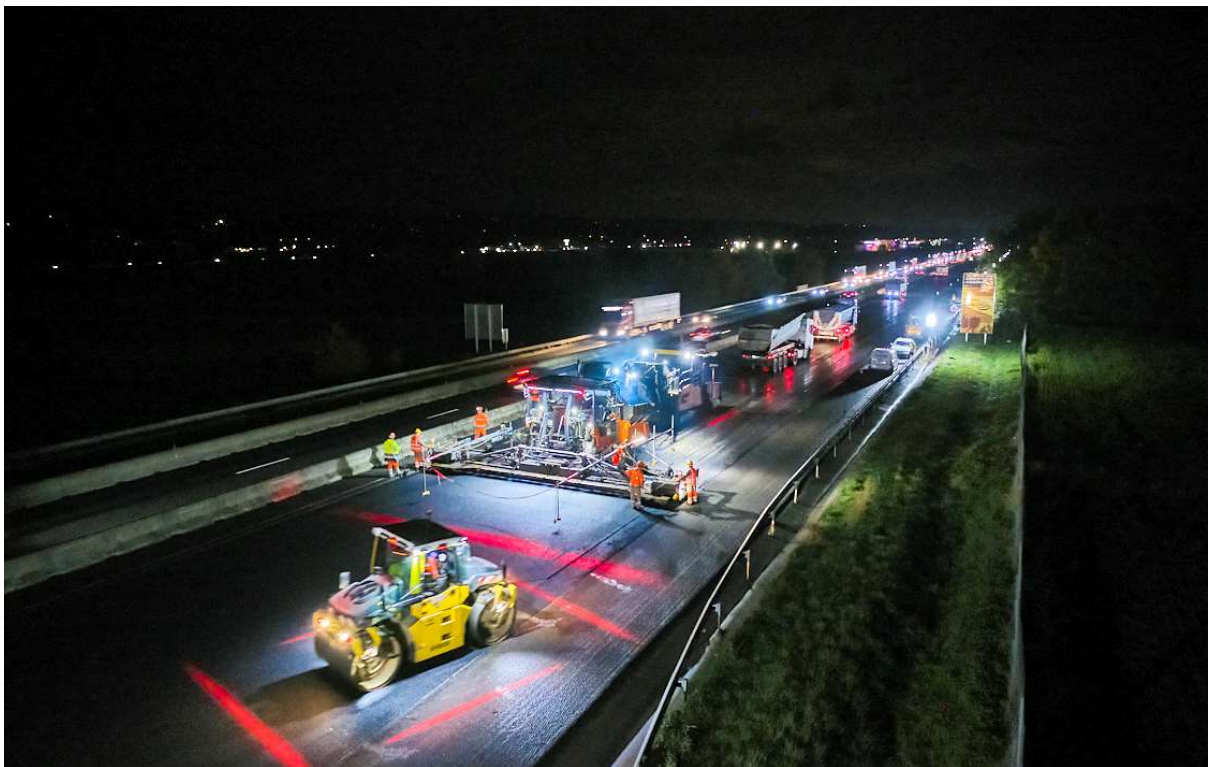


Photo d'illustration

Dans le cadre de sa politique d'entretien et de maintenance, VINCI Autoroutes engage des travaux de rénovation des chaussées entre la barrière de péage de Lançon de Provence et Rognac.

Ce nouveau chantier concerne 28 km de chaussées (14 km par sens). Il a débuté le 18 septembre dernier et se terminera début décembre. Il représente un investissement de 15.5 millions d'euros intégralement financé par VINCI Autoroutes.

Pour limiter la gêne à la circulation, ces travaux sont réalisés exclusivement de nuit et le chantier est arrêté en journée et les week-ends.

Les opérations en cours vont cependant nécessiter la fermeture partielle de l'échangeur de Rognac (n°28) la nuit du mercredi 18 octobre ainsi que la fermeture de l'échangeur de Coudoux (n°28 A) sur l'autoroute A8, la nuit du jeudi 19 octobre prochain.

La section à rénover



Des travaux réalisés exclusivement de nuit pour limiter la gêne à la circulation

Les travaux vont nécessiter la fermeture partielle de l'échangeur de Berre l'Étang/Rognac (n°28). L'entrée en direction de Marseille et la sortie en provenance de Lyon/Aix en Provence seront fermées la nuit du mercredi 18 octobre de 22h à 5h30 le lendemain.

La sortie à l'échangeur de Coudoux (n°28A) sera fermée pour les véhicules en provenance d'Aix en Provence la nuit du jeudi 19 octobre prochain de 21h30 à 6h30 le lendemain.

Les itinéraires de déviation suivant seront mis en place :

Déviation

- **Fermeture de l'entrée de l'échangeur (n°28) en direction de Marseille**, les usagers souhaitant emprunter l'autoroute en direction de Marseille devront suivre la D21 puis la D113 en direction de Vitrolles afin de prendre l'autoroute à l'échangeur Vitrolles (n°29) ;

- **Fermeture de la sortie de l'échangeur Berre l'Étang/Rognac (n°28), en provenance de Lyon ou Aix en Provence** les usagers souhaitant sortir à l'échangeur de Berre l'Étang/Rognac devront utiliser l'échangeur Vitrolles (n°29) puis suivre la D113 en direction de Rognac.
- **Fermeture de la sortie de l'échangeur de Coudoux (n°28 A) en provenance d'Aix-en-Provence (A8)** les usagers devront soit : Rejoindre l'A51 en direction de Marseille depuis la bifurcation A8/A51 qui se situe à la hauteur d'Aix-en-Provence ;
Soit poursuivre sur A7 en direction de Lyon puis prendre l'A54 afin de sortir à Salon-sud (n°15) où ils pourront aussitôt reprendre l'A7 en direction de Marseille.



Pour ce chantier, VINCI Autoroutes s'engage à ce que :

- **45 %** des enrobés rabotés de la couche de liaison existante soient recyclés dans les nouveaux enrobés de la couche de liaison ;
- **20 %** de la couche de roulement rabotés soient recyclés dans les nouveaux enrobés de la couche de roulement ;
- Au total, **35 %** des enrobés de l'ancienne chaussée seront utilisés pour fabriquer la nouvelle chaussée, le reste sera mis en œuvre sur d'autres chantiers de la région ;
- Ce sont aussi 100 % des eaux du chantier qui vont être récupérées et réutilisées.

Des outils d'information dédiés aux conducteurs








Toutes les informations relatives à ce chantier, les dates de fermetures et les itinéraires de déviation qui seront mis en place, sont disponibles sur le site Internet <https://www.a7-travaux-chaussees.com/>

Sur toute la durée du chantier, VINCI Autoroutes met en place un système d'alerte par e-mail et SMS pour informer spécifiquement sur les conditions de circulation dans le secteur. L'inscription est gratuite sur <https://www.a7-travaux-chaussees.com/>

Ce système vient compléter le dispositif d'information existant : Radio VINCI Autoroutes (107.7), le 3605, le service client 24h/24 et 7J/7 (service gratuit + prix d'appel) et les comptes X (ex Twitter) @A7Trafic et @A8Trafic.

Il est fortement conseillé aux conducteurs de s'informer sur les conditions de circulation dans cette zone avant de prendre la route, et de rester attentifs aux éventuels conseils de déviation qui pourraient être communiqués.

Les chiffres clés du chantier

 <p>42 000 VÉHICULES/ JOUR EN MOYENNE dont 10% de poids lourds</p>	 <p>5 COMMUNES CONCERNÉES</p>	 <p>5 MOIS DE TRAVAUX AU TOTAL sur 2 saisons</p>	 <p>15,5 MILLIONS D'EUROS INVESTIS</p>
 <p>28 KM DE CHAUSSÉES RÉNOVÉES (14 km par sens)</p>	 <p>80 000 TONNES D'ENROBÉS</p>	 <p>2 CENTRALES DE FABRICATION</p>	 <p>140 PERSONNES MOBILISÉES CHAQUE NUIT</p>

CONTACTS PRESSE :

Nelly Destève, nelly.desteve@vinci-autoroutes.com, 06 30 48 64 26

À propos de VINCI Autoroutes

Premier opérateur d'autoroutes en concession en Europe, VINCI Autoroutes accueille chaque jour plus de 2 millions de clients sur le réseau de ses six sociétés concessionnaires : ASF, Cofiroute, Escota, Arcour, Arcos et Duplex A86. Partenaire de l'État et des collectivités territoriales, VINCI Autoroutes dessert en France 7 régions, 45 départements, 14 métropoles, plus d'une centaine de villes de plus de 10 000 habitants et des milliers de communes rurales situées à proximité de son réseau concédé. Chiffres clés : Réseau de 4 443 km d'autoroutes - 187 aires de services - 266 aires de repos - 324 gares de péage. Retrouvez toutes les informations sur : Radio VINCI Autoroutes (107.7), www.vinci-autoroutes.com, facebook.com/VINCIAutoroutes, Twitter @VINCIAutoroutes, www.fondation.vinci-autoroutes.com, ou par téléphone au 3605, 24h/24 et 7j/7 (service gratuit + prix d'appel).