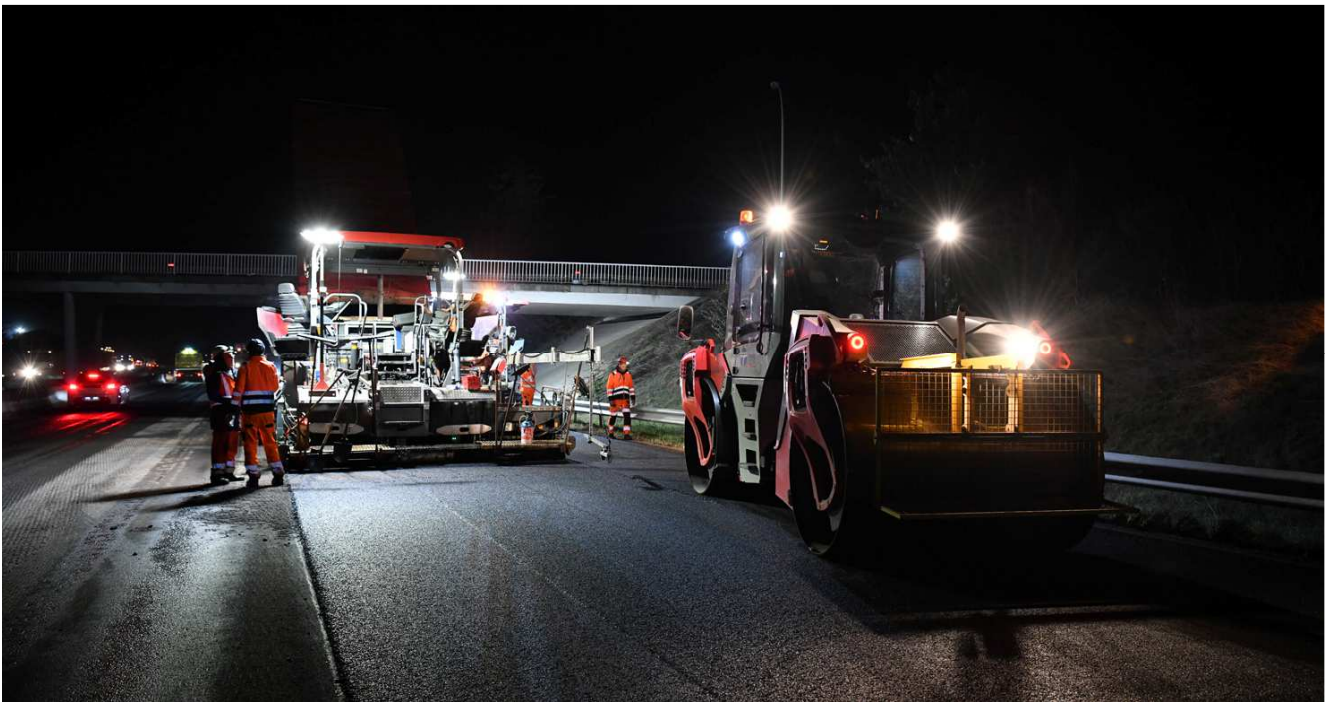


A7 - Rénovation des chaussées entre Valence-Sud et Portes-lès-Valence Fermeture partielle de l'échangeur de Valence-Sud



Depuis l'automne 2017, VINCI Autoroutes a entrepris d'importants travaux de rénovation des chaussées de l'autoroute A7 dans chaque sens de circulation et ce sur 80 km au total dans la Vallée du Rhône. Cette opération se déroule sur plusieurs saisons de travaux, pour minimiser l'impact sur les conditions de circulation. La nouvelle saison porte sur la section située entre Valence-Sud et Portes-lès-Valence, soit 17 km de chaussées (8.5 km par sens). Pour préserver des conditions de circulation optimales pour les conducteurs, les travaux sont réalisés exclusivement de nuit depuis le 21 mars 2022. Les opérations prévues prochainement nécessitent la fermeture partielle de l'échangeur de Valence-Sud (n°15) durant 4 nuits.

Ainsi, durant **les nuits du lundi 28, mardi 29, mercredi 30 et jeudi 31 mars prochains**, l'entrée sur l'autoroute A7 en direction de Marseille et la sortie depuis l'autoroute A7 en provenance de Lyon **seront fermées de 21h à 6h** au niveau de l'échangeur de Valence-Sud.

Déviations

Les itinéraires de déviation suivants seront mis en place sur le réseau :

- **les conducteurs souhaitant emprunter l'autoroute A7 en direction du sud** seront invités à suivre la RN7 en direction de Marseille afin de rejoindre l'A7 au niveau de l'échangeur de Loriol (n°16) ;
- **les conducteurs circulant sur l'A7 en provenance de Lyon** pourront rejoindre le secteur de Valence-Sud en sortant à l'échangeur de Bourg-lès-Valence (n°14) afin d'emprunter la RN7 en direction de Marseille.

Préserver l'environnement, un enjeu majeur pour VINCI Autoroutes



Afin de respecter les engagements pris pour préserver l'environnement, favoriser l'économie circulaire et limiter l'impact du chantier sur l'environnement, VINCI Autoroutes s'est fixé pour objectif, sur ses chantiers de rénovation de chaussées, de limiter la production de déchets ainsi que le recours à des matériaux de carrières en réutilisant au maximum les matériaux issus de l'ancienne chaussée. Le but est de participer à la diminution de la consommation des ressources naturelles et de réduire les émissions de gaz à effet de serre en limitant notamment le transport des matériaux par camions.

Sur ce chantier, VINCI Autoroutes met en œuvre cette politique environnementale :

- les 2 centrales mobiles de fabrication des enrobés utilisent un **carburant bio sourcé**, le Dertal ;
- **42%** des enrobés de l'ancienne chaussée sont réemployés dans la fabrication de la nouvelle chaussée, à raison de **50%** de la couche de liaison et de **30%** de la couche de roulement de l'ancienne chaussée. Le reste est mis en œuvre sur d'autres chantiers de la région ;
- **100%** des eaux de chantier sont récupérées et recyclées.

Des outils d'information dédiés aux conducteurs

La circulation s'effectuant sur des voies réduites au niveau des zones en travaux, des ralentissements sont susceptibles de se former aux heures de pointe, en amont et au niveau la zone de chantier. Il est fortement conseillé aux usagers de l'A7 de s'informer des conditions de circulation avant de prendre la route, et de rester attentif aux éventuels conseils de déviation qui pourraient leur être communiqués.

Sur toute la durée du chantier, VINCI Autoroutes met en place **un système d'alerte par e-mail et SMS pour informer spécifiquement des conditions de circulation sur le secteur**. L'inscription est gratuite sur www.a7-travaux-chaussees.com.

Pour joindre les équipes et répondre à toutes vos demandes d'information, VINCI Autoroutes met également à disposition un numéro vert, le **04 81 16 10 04** (appel gratuit) du lundi au vendredi de 9h à 18h. En dehors des heures d'ouverture, vous avez la possibilité de laisser un message sur notre répondeur.

Il vient compléter le dispositif d'information existant : Radio VINCI Autoroutes (107.7), le 3605, le service client 24h/24 et 7J/7 (service gratuit + prix d'appel) et les comptes Twitter @A7Trafic.

Restez informés et recevez nos informations travaux :



La ligne « Allo chantier » (numéro vert)
> Tel. 04 81 16 10 04



Le site web :
a7-travaux-chaussees.com



L'Info Travaux spécifique par email et/ou par SMS.
Abonnement gratuit sur inscription
a7-travaux-chaussees.com



Le compte Twitter @A7Trafic
et la page Facebook VINCI Autoroutes

La section en cours de rénovation



Un axe structurant à l'échelle nationale

- **trafic de transit et trafic estival**

Jusqu'à 180 000/jour en trafic de pointe

Un axe de desserte majeur

- **trafic pendulaire**

Les chiffres clés de ce chantier

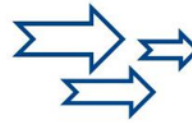


2 communes
concernées

Valence - Portes-lès-Valence



75 000 véhicules en
moyenne chaque jour



Jusqu'à **180 000**
véhicules en trafic de
pointe estival



2 mois de travaux



52 000 tonnes
d'enrobés



17 km
de chaussées rénovées
(8,5 km par sens)



100 personnes
mobilisées 24h / 24h



8 millions d'euros financés
par VINCI Autoroutes

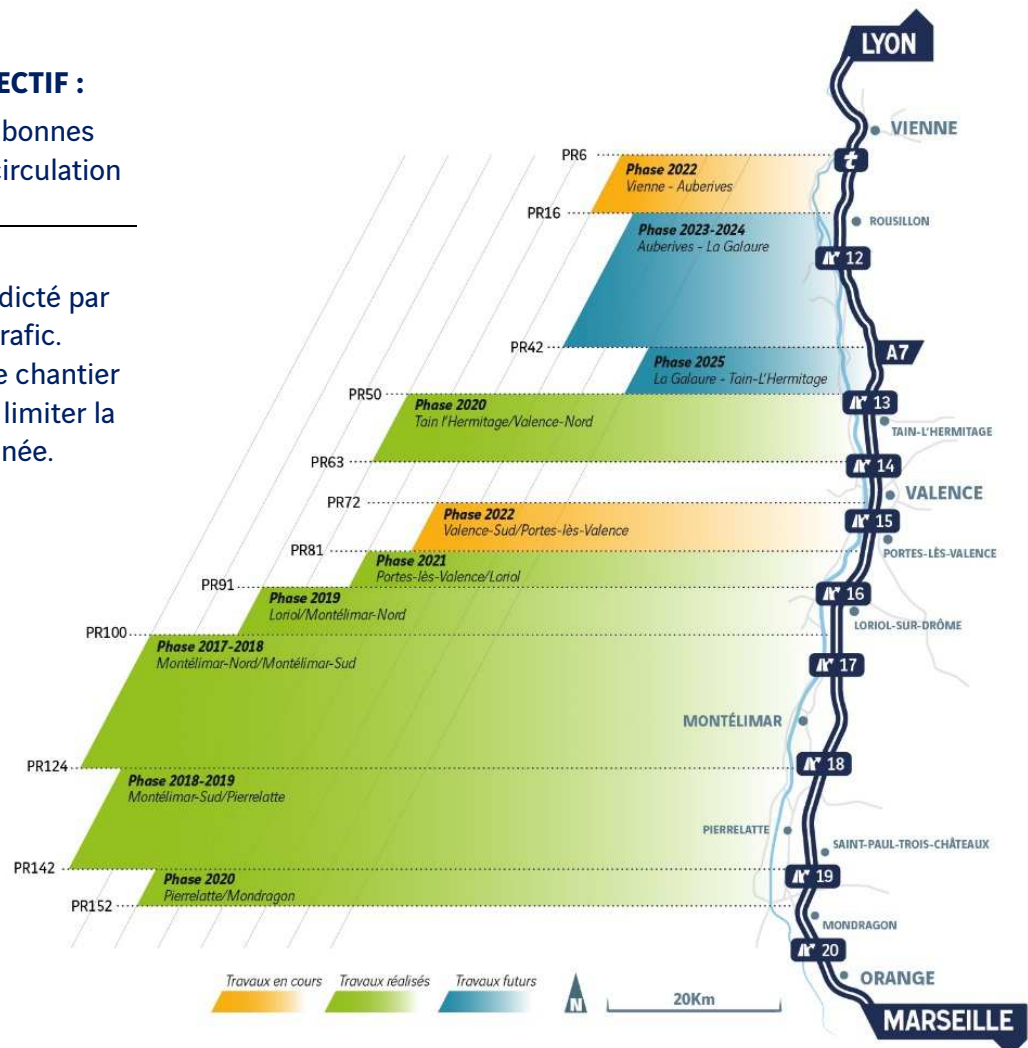
Un chantier de grande ampleur

L'autoroute A7, ou « autoroute du Soleil », relie Lyon à Marseille sur 312 km. Cet axe structurant à l'échelle nationale et internationale, accueille d'importants trafics de transit quotidiens et estivaux.

NOTRE OBJECTIF :

Préserver de bonnes conditions de circulation

- Un calendrier dicté par la densité du trafic.
- Un phasage de chantier optimisé pour limiter la gêne occasionnée.



CONTACTS PRESSE :

Nelly Destève : 0630486426, nelly.desteve@vinci-autoroutes.com

À propos de VINCI Autoroutes

Premier opérateur d'autoroutes en concession en Europe, VINCI Autoroutes accueille chaque jour plus de 2 millions de clients sur le réseau de ses six sociétés concessionnaires : ASF, Cofiroute, Escota, Arcour, Arcos et Duplex A86. Partenaire de l'Etat et des collectivités territoriales, VINCI Autoroutes dessert en France 10 régions, 45 départements, 14 métropoles, plus d'une centaine de villes de plus de 10 000 habitants et des milliers de communes rurales situées à proximité de son réseau concédé.

Chiffres clés : Réseau de 4 443 km d'autoroutes - 187 aires de services - 266 aires de repos - 320 gares de péage.

Retrouvez toutes les informations sur : Radio VINCI Autoroutes (107.7), www.vinci-autoroutes.com, facebook.com/VINCIAutoroutes, Twitter @VINCIAutoroutes, www.fondation.vinci-autoroutes.com, ou par téléphone au 3605, 24h/24 et 7j/7 (service gratuit + prix d'appel).